

# Dobre praktyki realizacji budowy sieci POPC

Warszawa, Listopad 2020 r.

# Kontrole sieci POPC

## POPC – I Oś Priorytetowa: Konkursy

	1 konkurs	2 konkurs	3 konkurs (dwie rundy)	4 konkurs
Obszary konkursowe	229	79	36	35
Alokacja	600 mln PLN	3 147 mln PLN	2 079 mln PLN	580 mln PLN
Ilość HP (zadeklarowana)	118 085	1 118 455	742 186	144 838
Ilość szkół	179	9 241	4 309	-

## Rodzaje kontroli w sieciach NGA POPC

- 1** Kontrole planowane w trakcie realizacji projektu.
- 2** Kontrole planowane na zakończenie realizacji projektu.
- 3** Kontrole planowane w okresie trwałości projektu.
- 4** Kontrole doraźne wykonywane na każdym etapie realizacji projektu.

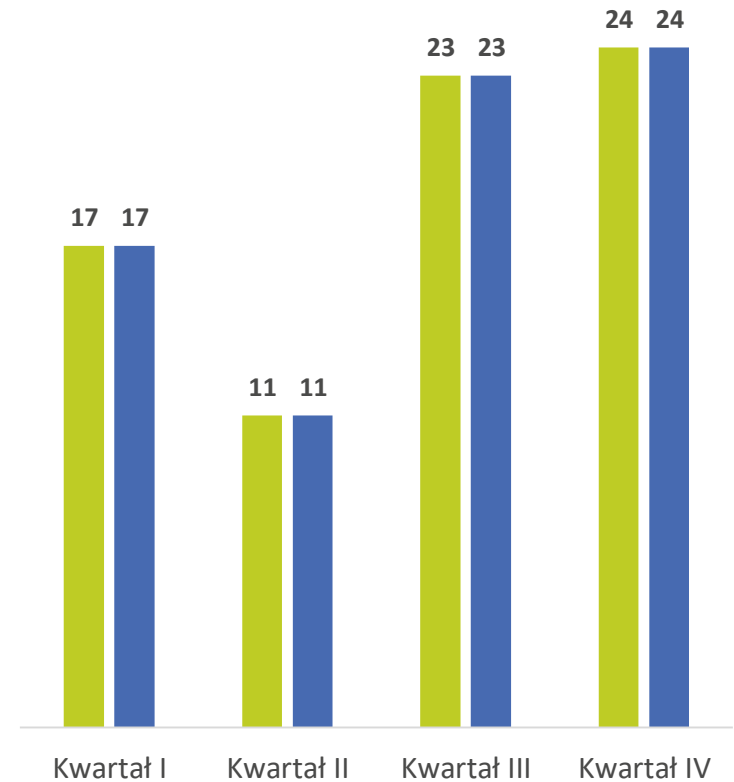
## Zakres tematyczny kontroli

Weryfikacja, czy wybudowana sieć NGA POPC umożliwia zapewnienie:

- ✓ dostępu do Internetu o wymaganych parametrach dla użytkowników końcowych,
- ✓ efektywnego dostępu hurtowego dla innych przedsiębiorców telekomunikacyjnych.

## Realizacja kontroli w 2018 r.

- ✓ Wszystkie kontrolowane projekty, realizowane były w ramach I Naboru POPC.
- ✓ Ilość wszystkich projektów w I Naborze: **86**
- ✓ Ilość zaplanowanych kontroli: **75**
- ✓ Ilość zrealizowanych kontroli: **75**

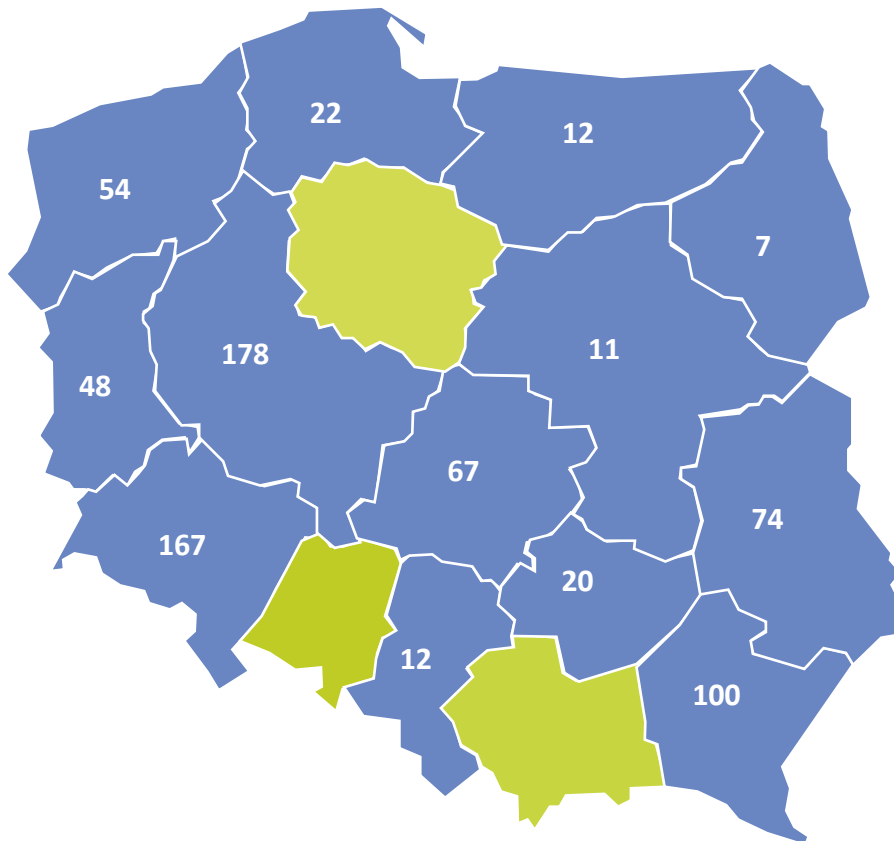


## Kontrole sieci NGA POPC realizowane w 2018 r.

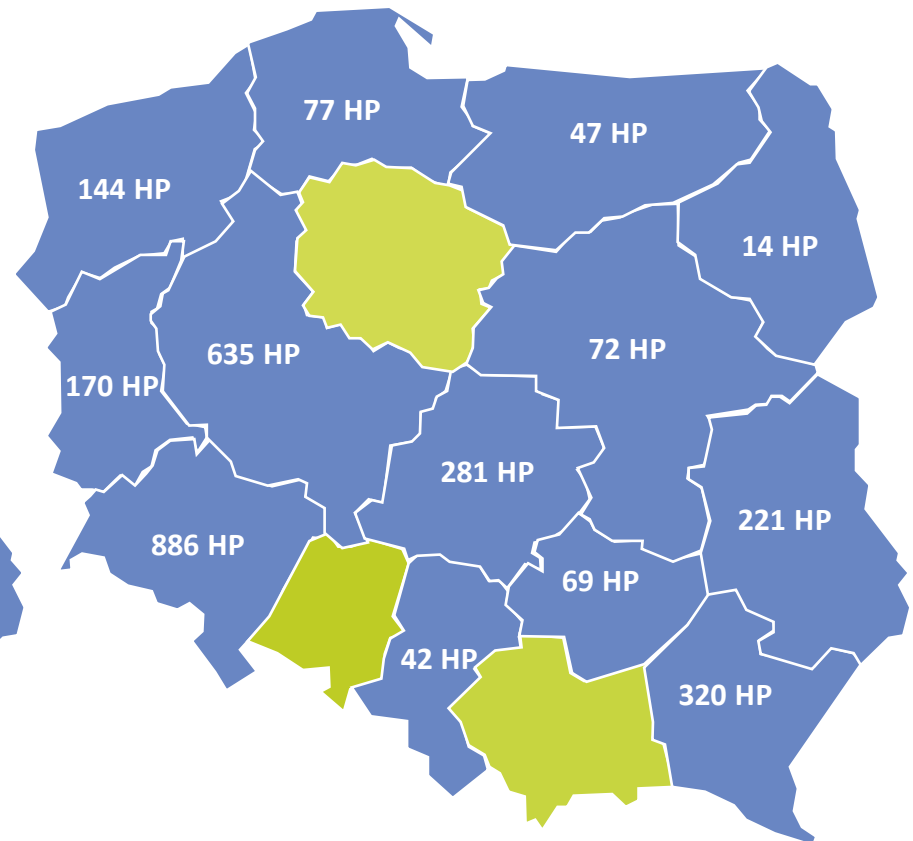


## Kontrolowane obszary w podziale na województwa w 2018 r.

Liczba miejscowości objętych kontrolą



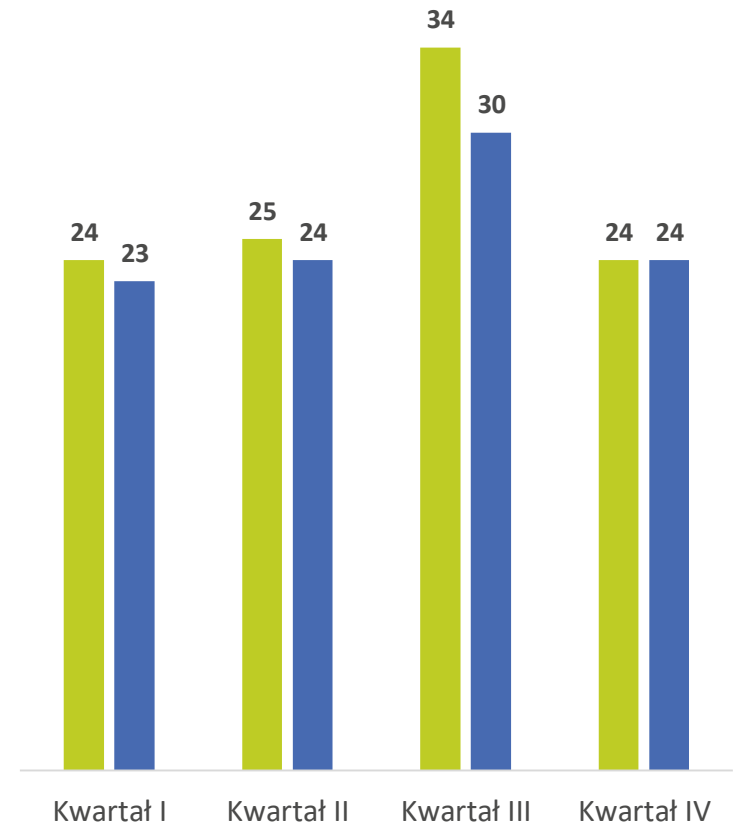
Liczba zweryfikowanych HP wskazanych do objęcia zasięgiem sieci POPC





## Realizacja kontroli w 2019 r.

- ✓ Kontrolowane projekty, realizowane są w ramach I, II i III Naboru POPC.
- ✓ Ilość zaplanowanych kontroli: 107
- ✓ Ilość zrealizowanych kontroli: 101

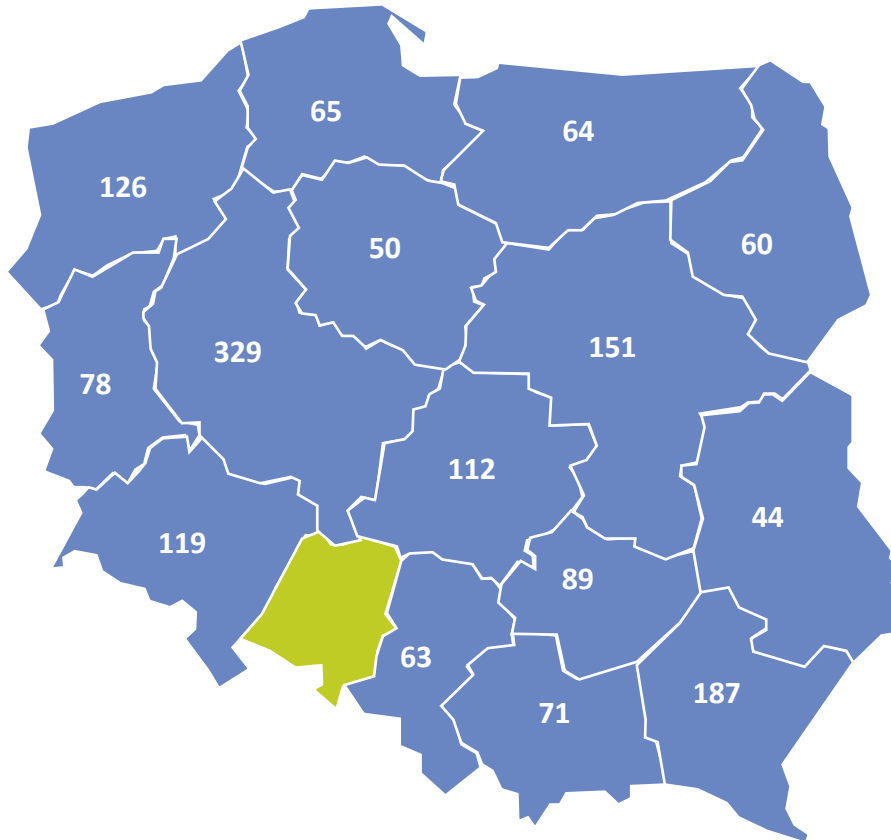


## Kontrole sieci NGA POPC zrealizowane w 2019 r.

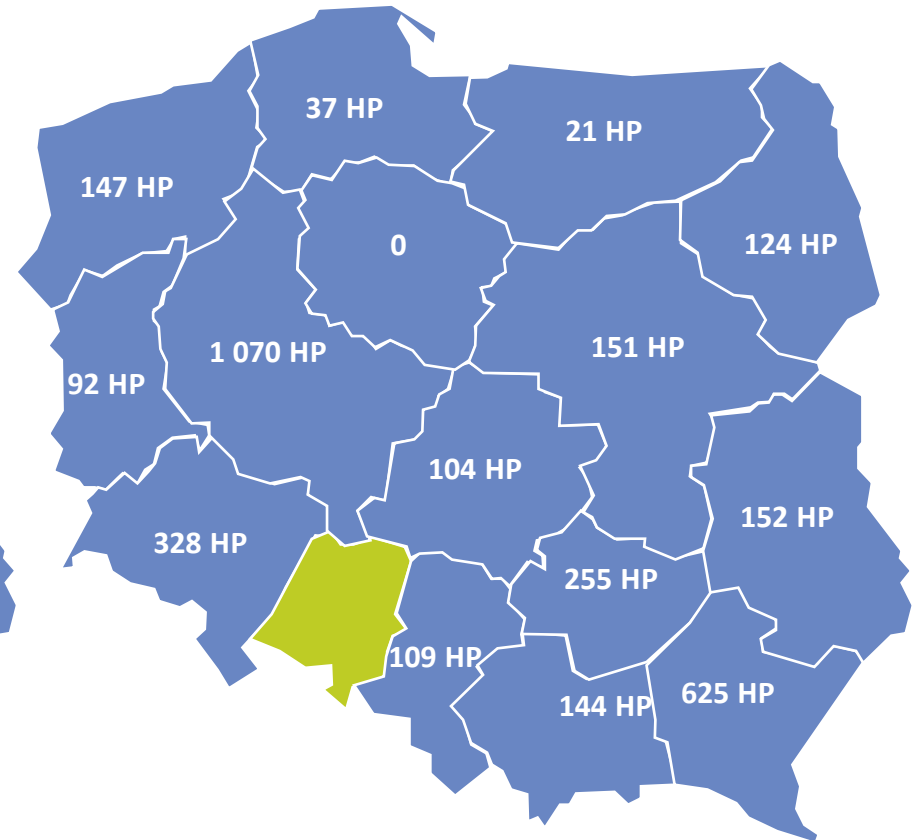


## Kontrolowane obszary w podziale na województwa w 2019 r.

Liczba miejscowości objętych kontrolą



Liczba zweryfikowanych HP wskazanych do objęcia zasięgiem sieci POPC

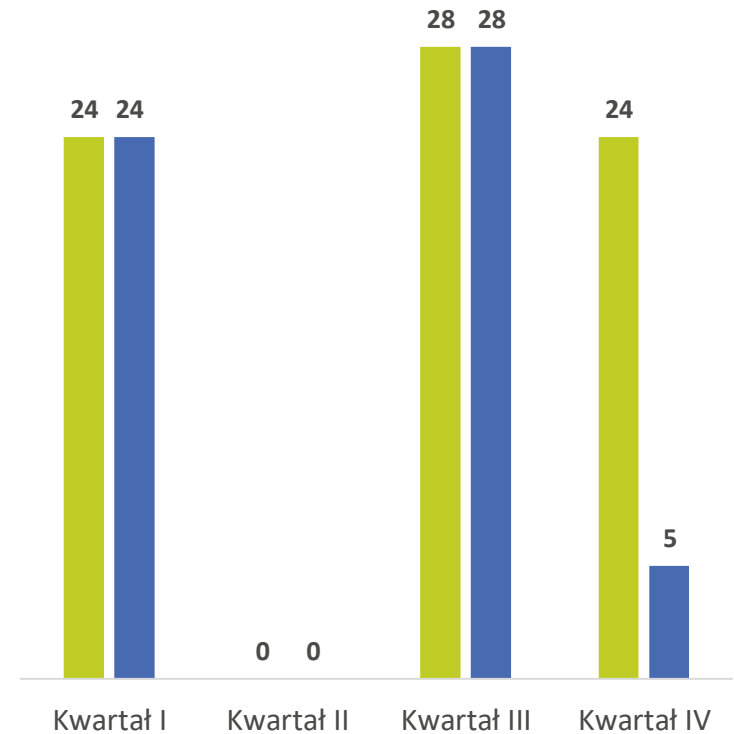


Źródło: UKE

## Realizacja kontroli w I, III i IV kw. 2020 r.

(z uwagi na pandemię COVID-19, kontrole w II kw. zostały wstrzymane)

- ✓ Kontrolowane projekty, realizowane są w ramach I, II i III Naboru POPC.
- ✓ Ilość zaplanowanych kontroli: 76
- ✓ Ilość zrealizowanych kontroli: 57



Dane na dzień 03.11.2020 r.

## Kontrole sieci NGA POPC zrealizowane w 2020 r.



Dane na dzień 03.11.2020 r.

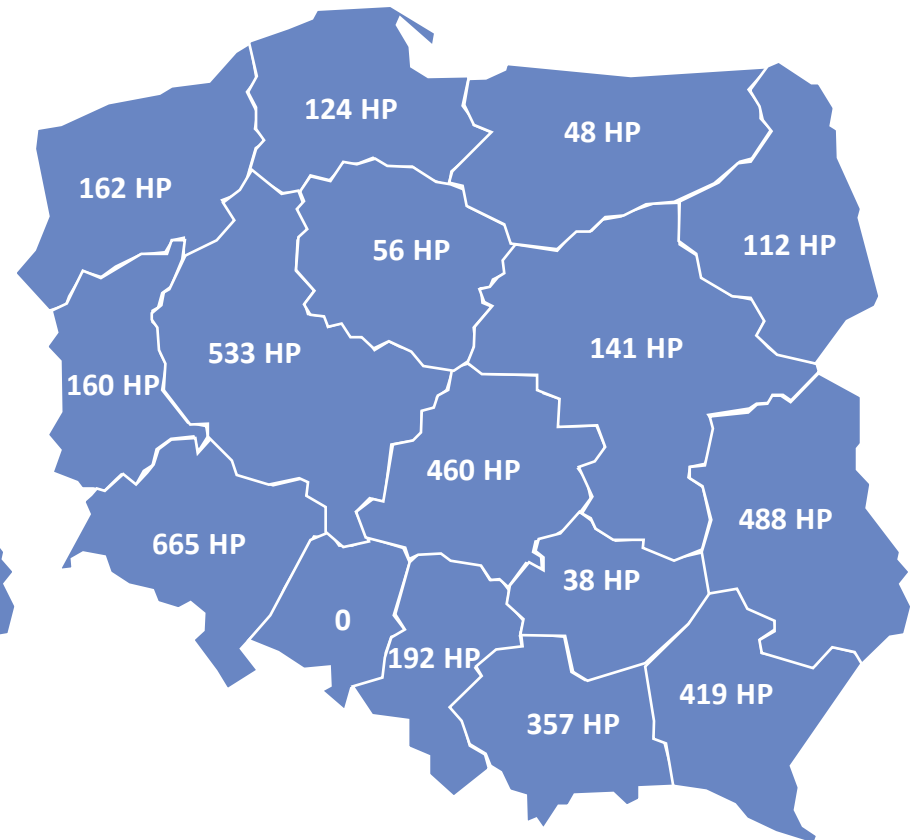
Źródło: UKE

## Kontrolowane obszary w podziale na województwa w 2020 r.

Liczba miejscowości objętych kontrolą



Liczba zweryfikowanych HP wskazanych do objęcia zasięgiem sieci POPC



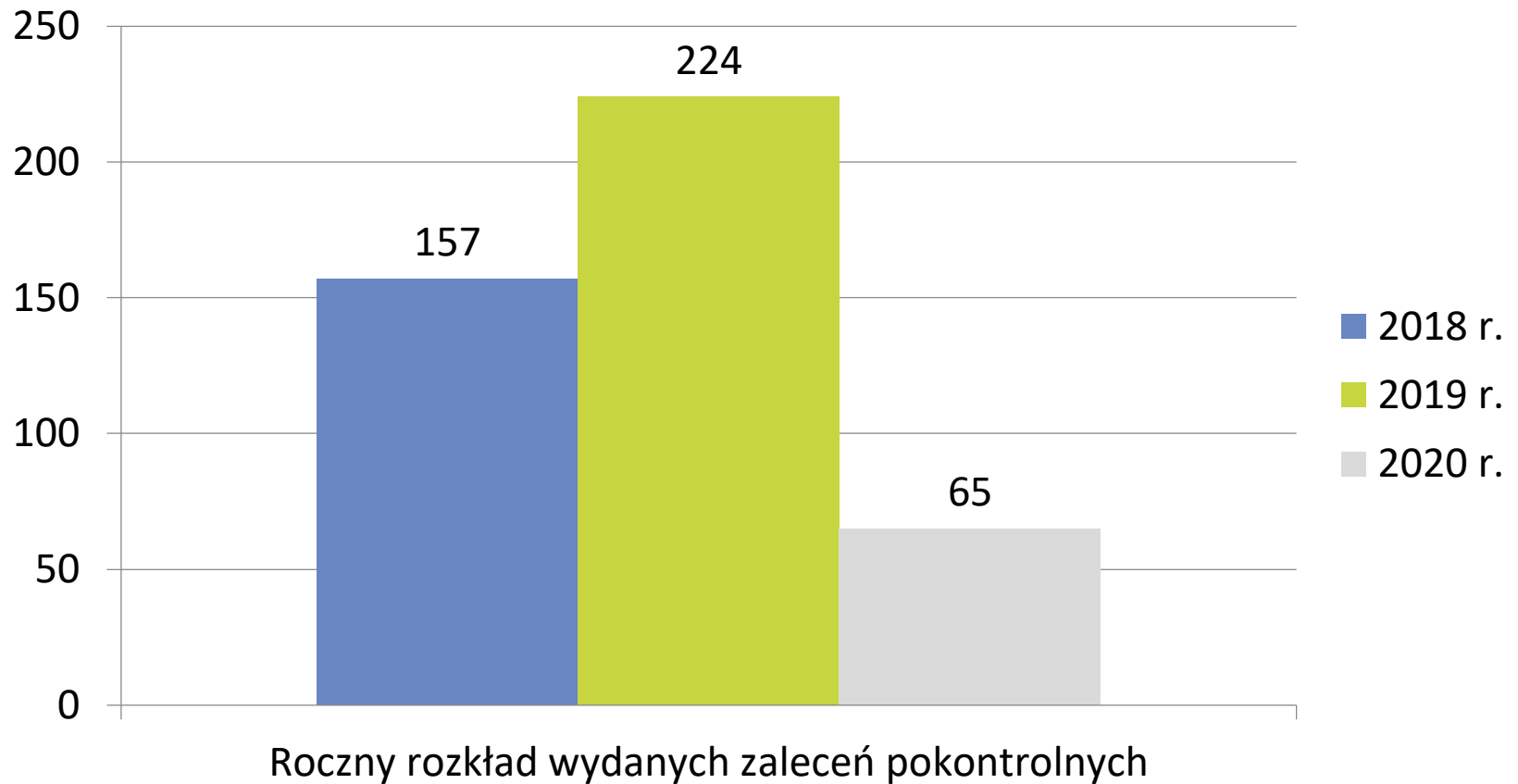
Dane na dzień 03.11.2020 r.

## Zalecenia pokontrolne

Obszary, w których najczęściej wydawano zalecenia pokontrolne:

- ✓ Brak pól komutacyjnych w Punktach dostępowych.
- ✓ Różnice pomiędzy wyliczonym wskaźnikiem produktu: „Liczba utworzonych węzłów dostępowych”, a faktyczną ilością węzłów dostępowych w sieci POPC, budowanych na danym obszarze konkursowym.
- ✓ Brak pozostawienia zapasów, na granicy działki dla przyłączy abonenckich.

## Zalecenia pokontrolne



Dane na dzień 30.09.2020 r.

Źródło: UKE



# Przykłady realizacji budowy sieci POPC

# Przykłady realizacji budowy sieci POPC



Wykorzystanie sieci RSS



# Przykłady realizacji budowy sieci POPC



## Estetyka w montażu infrastruktury pasywnej



Niezabezpieczona  
kanalizacja  
teletechniczna



## Przykłady realizacji budowy sieci POPC



### Estetyka w montażu infrastruktury pasywnej



## Przykłady realizacji budowy sieci POPC



Estetyka w montażu infrastruktury pasywnej

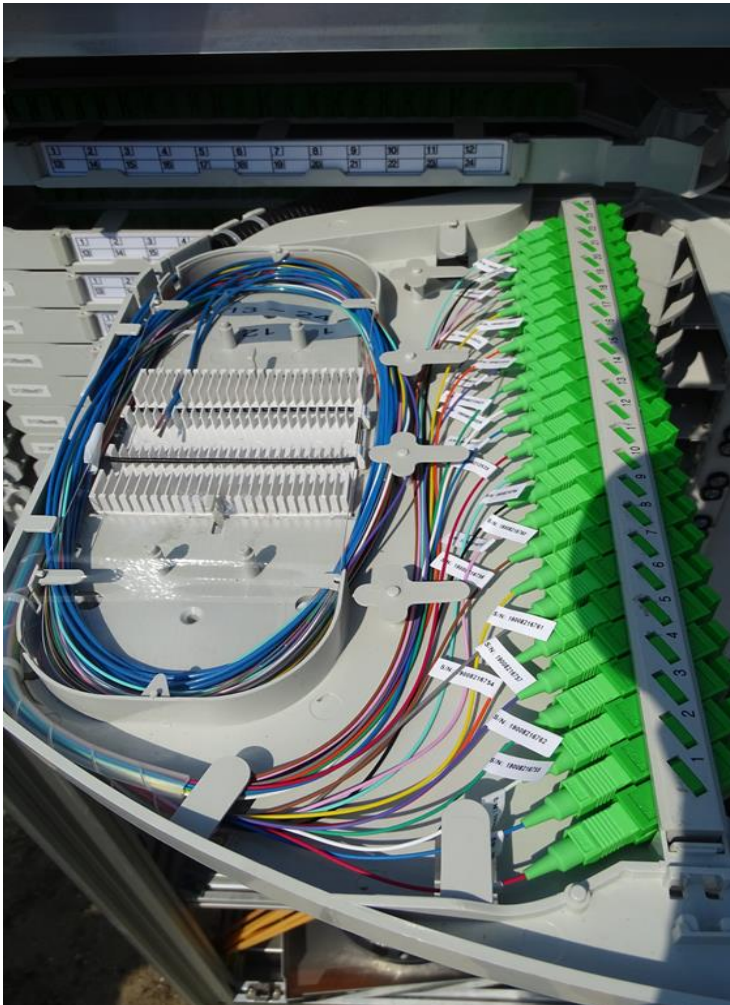




## Przykłady realizacji budowy sieci POPC



Estetyka w montażu infrastruktury pasywnej

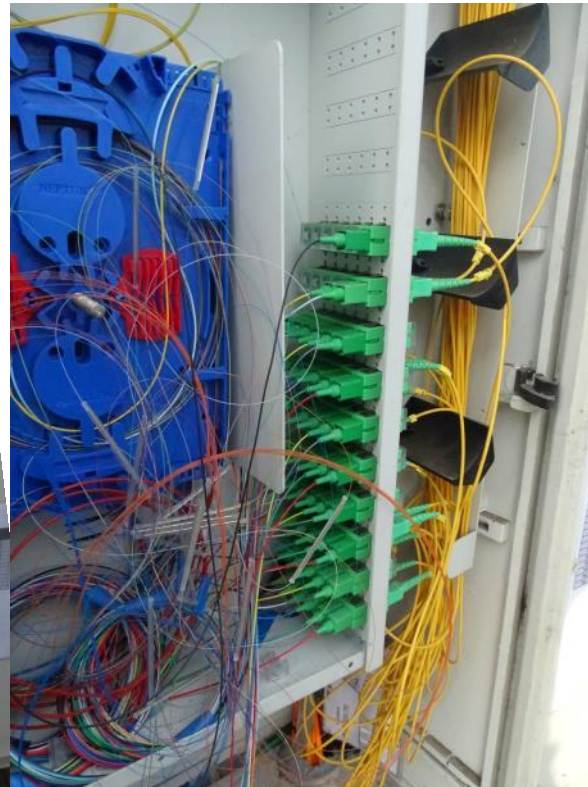


Źródło: UKE

## Przykłady realizacji budowy sieci POPC



Estetyka w montażu infrastruktury pasywnej



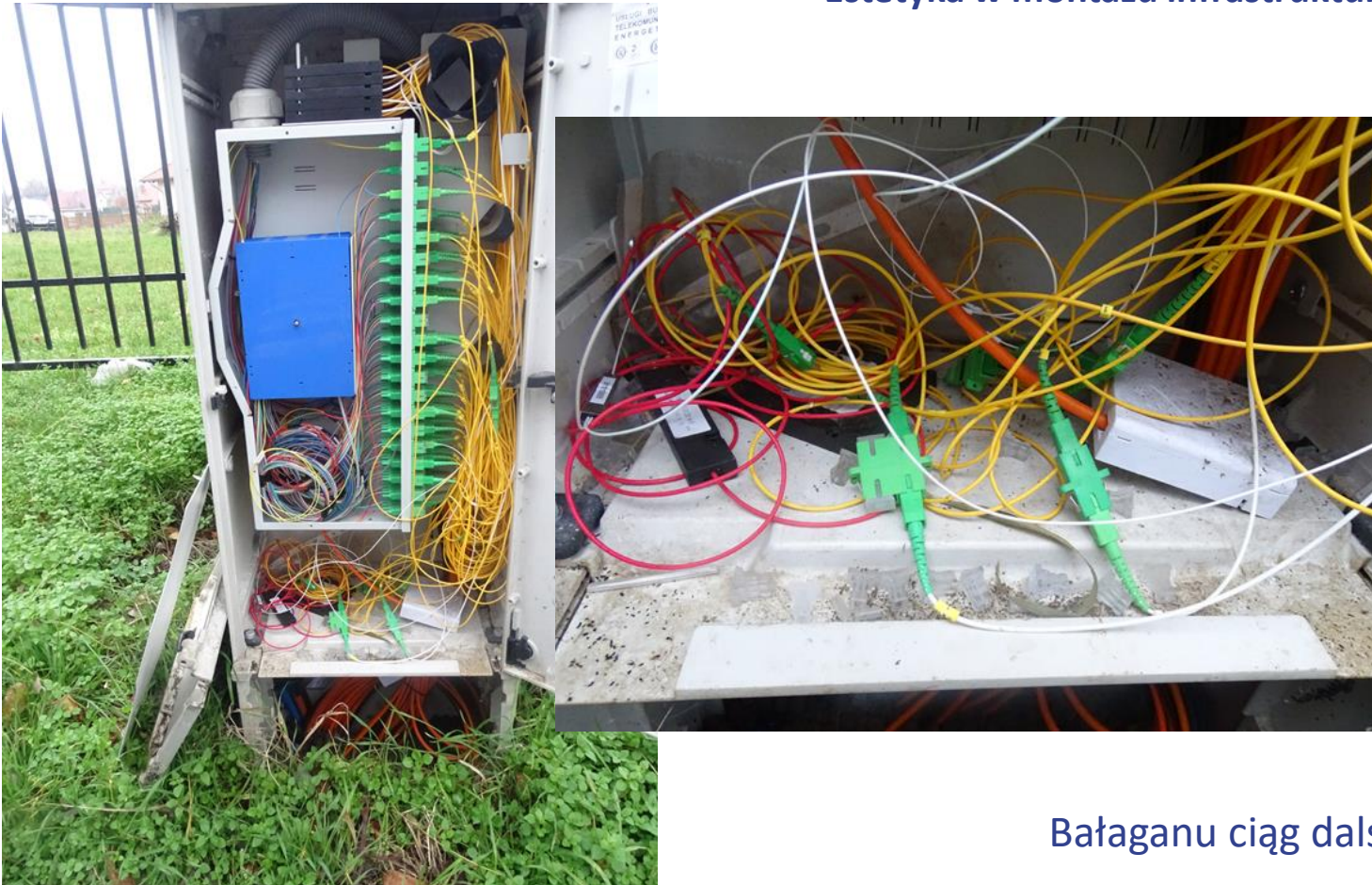
Nieład w PD



## Przykłady realizacji budowy sieci POPC



Estetyka w montażu infrastruktury pasywnej



Bałaganu ciąg dalszy



## Przykłady realizacji budowy sieci POPC



Estetyka w montażu infrastruktury pasywnej

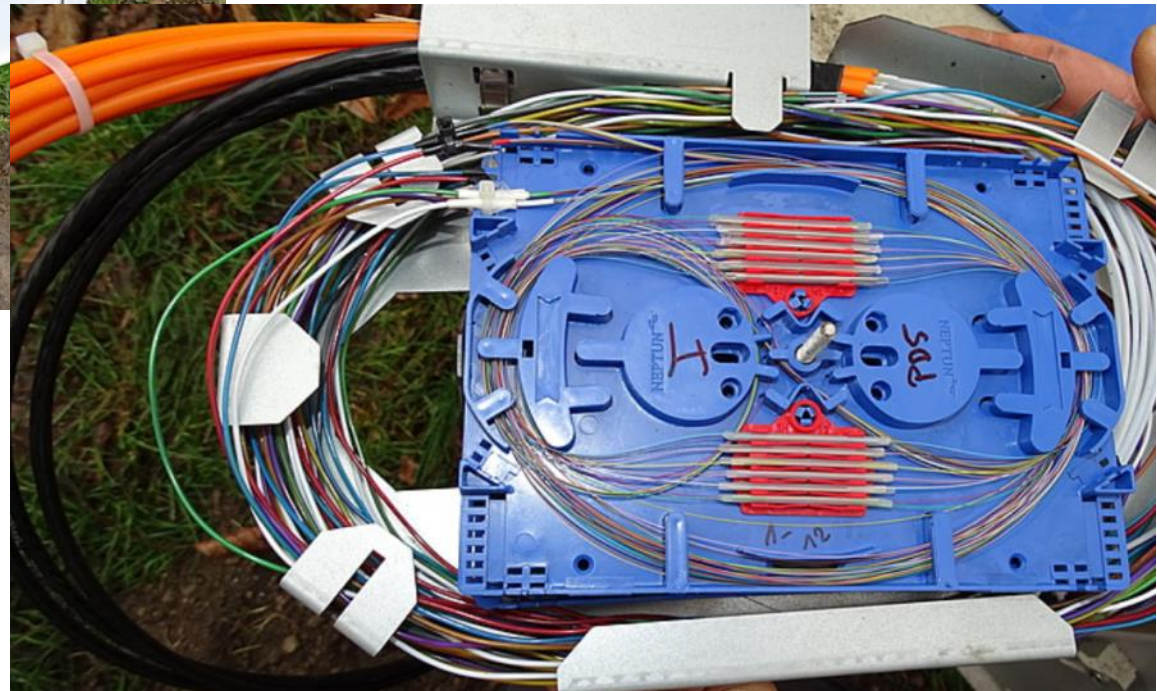
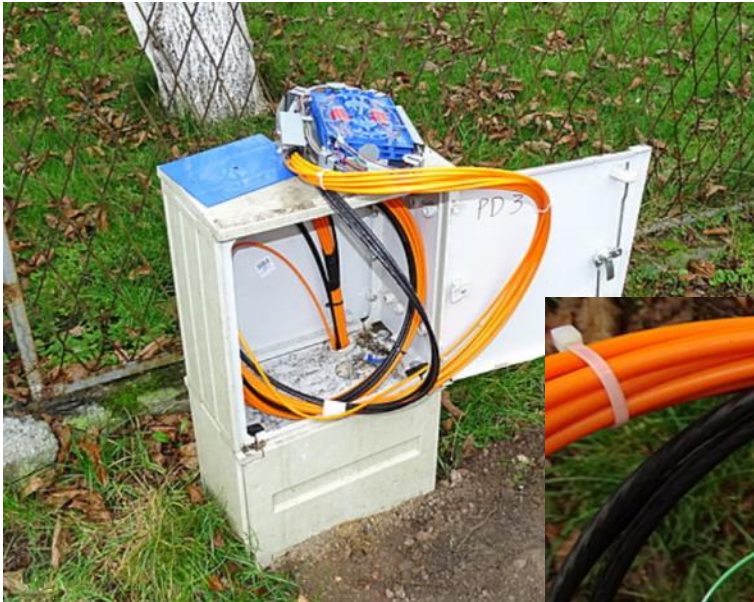


Prawidłowy montaż  
okablowania w  
mufoprzełącznicy

## Przykłady realizacji budowy sieci POPC



Estetyka w montażu infrastruktury pasywnej



Źródło: UKE



## Przykłady realizacji budowy sieci POPC



### Estetyka w montażu infrastruktury pasywnej



Zbyt niskie osadzenie  
słupka.





# Przykłady realizacji budowy sieci POPC



## Estetyka w montażu infrastruktury pasywnej

Poprawne osadzenie,  
zabezpieczenie i  
oznakowanie



Źródło: UKE

# Przykłady realizacji budowy sieci POPC



Pomoc dla eksploatacji



Podręczna dokumentacja w szafach i punktach dostępowych



## Przykłady realizacji budowy sieci POPC



Estetyka w montażu infrastruktury pasywnej?



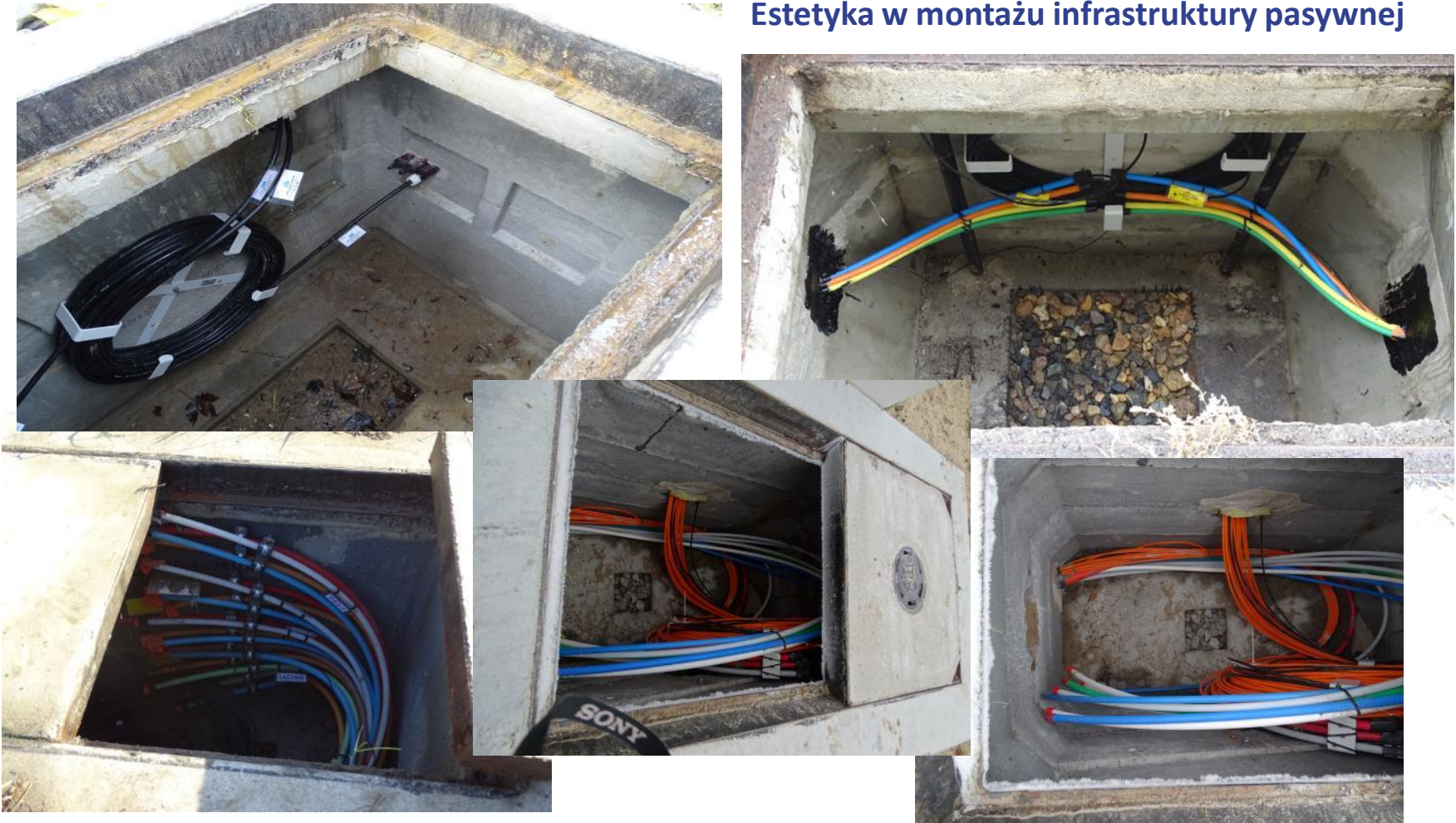
Źródło: UKE



## Przykłady realizacji budowy sieci POPC



Estetyka w montażu infrastruktury pasywnej



Źródło: UKE

## Przykłady realizacji budowy sieci POPC



### Problemy utrzymaniowe

Wodne systemy  
chłodzenia  
światłowodowej  
infrastruktury  
pasywnej

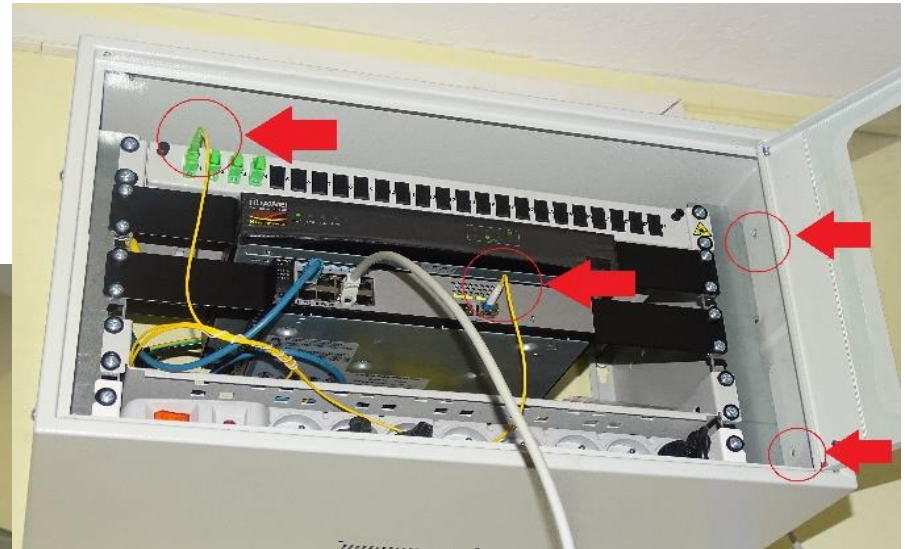
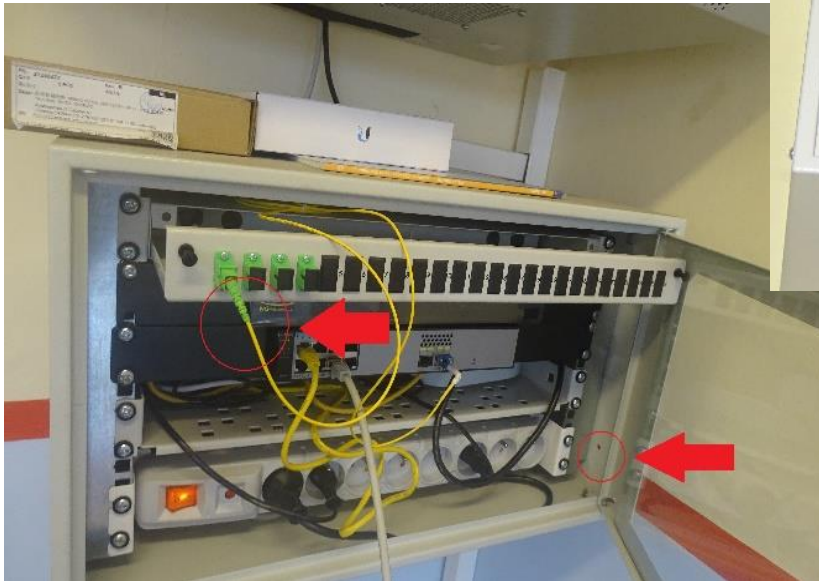




## Przykłady realizacji budowy sieci POPC



Jednostki Oświatowe



Zbyt mała głębokość  
montażu urządzeń  
w szafkach JO

## Przykłady realizacji budowy sieci POPC



Jednostki Oświatowe



Prawidłowa głębokość  
montażu urządzeń  
w szafkach JO

## Przykłady realizacji budowy sieci POPC



Jednostki Oświatowe



Dostęp do szafki będzie  
raczej utrudniony



## Przykłady realizacji budowy sieci POPC



Jednostki Oświatowe

A jednak można dobrze  
zaplanować rozmieszczenie  
infrastruktury



Źródło: UKE

## Przykłady realizacji budowy sieci POPC

### Zapasy kabli abonenckich

... w przypadku zabudowy jednorodzinnej gospodarstwo domowe należy traktować, jako objęte dostępem do sieci, jeżeli m.in.:

- *zapas kabli telekomunikacyjnych pozwalający na przyłączenie tego gospodarstwa domowego znajduje się nie dalej niż w najbliższym zasobniku kablowym lub innym najbliższym miejscu służącym do przechowywania takiego zapasu.*

***Instrukcja wypełniania wniosku o dofinansowanie***

## Przykłady realizacji budowy sieci POPC



Zapasy kabli abonenckich



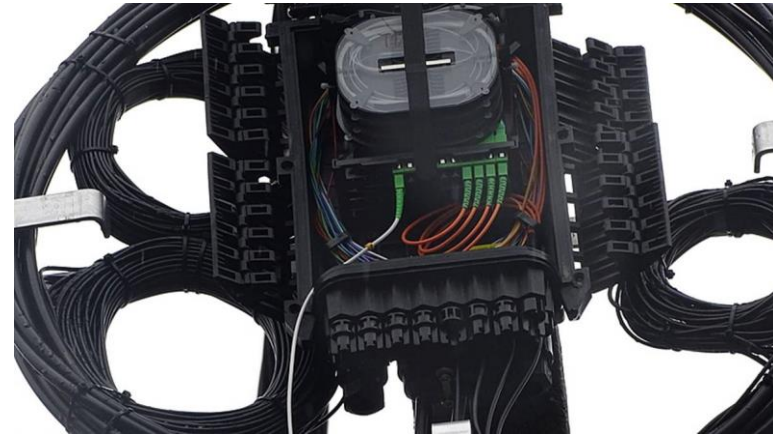
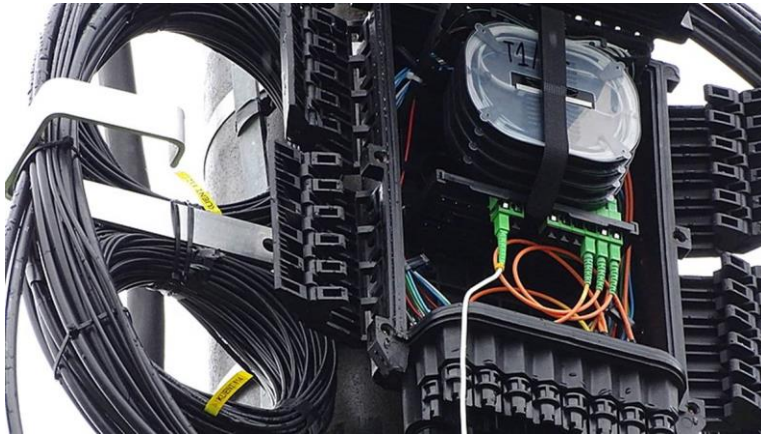
Zapasy na  
podbudowie  
słupowej



## Przykłady realizacji budowy sieci POPC



Zapasy kabli abonenckich



Zapasy na  
podbudowie  
słupowej



Źródło: UKE



## Przykłady realizacji budowy sieci POPC



Zapasy kabli abonenckich



Zapasy na  
granicy działki



## Przykłady realizacji budowy sieci POPC



Zapasy kabli abonenckich



Asfalt na drodze Cyfryzacji.

## Przykłady realizacji budowy sieci POPC

### Zapasy kabli abonenckich



Zapas kabla dla przyłączy  
abonenckich  
– kreatywne podejście.



# Przykłady realizacji budowy sieci POPC



Zapasy kabli abonenckich



Zapomniana infrastruktura

## Przykłady realizacji budowy sieci POPC

### Monitoring dostępu

Wszystkie lokalizacje lub Szafy, w których znajdują się urządzenia aktywne (z wyłączeniem ONT i CPE) będą wyposażone w rozwiązania umożliwiające zdalny monitoring dostępu (np. czujniki otwartych drzwi pomieszczenia lub Szafy).

***Wymagania dla sieci NGA - POPC***

## Przykłady realizacji budowy sieci POPC



Monitoring dostępu



Dodatkowy monitoring  
video



# Przykłady realizacji budowy sieci POPC - ciekawostki

EKO Security

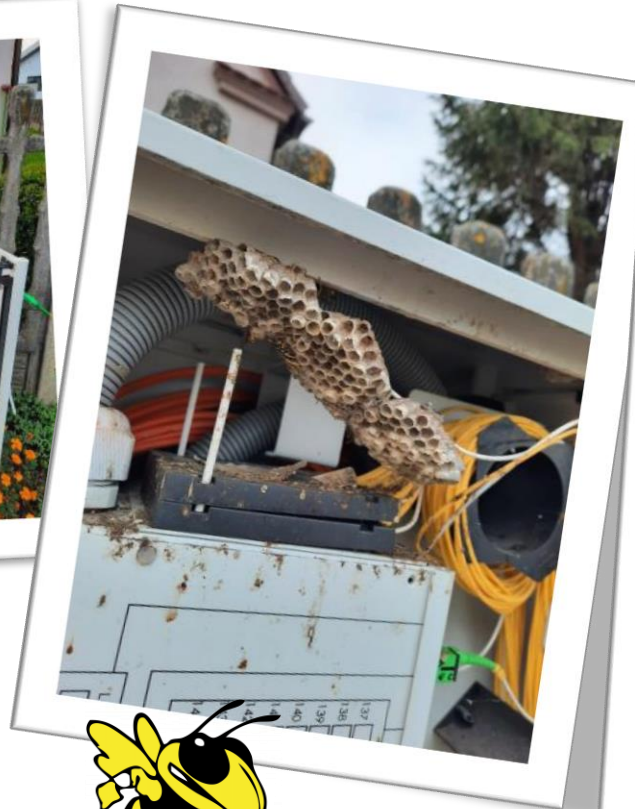
Straż sąsiedzka 😊





## Przykłady realizacji budowy sieci POPC - ciekawostki

EKO Security



Ekologiczny  
system  
antywłamaniowy



A żądłem chcesz? 2000

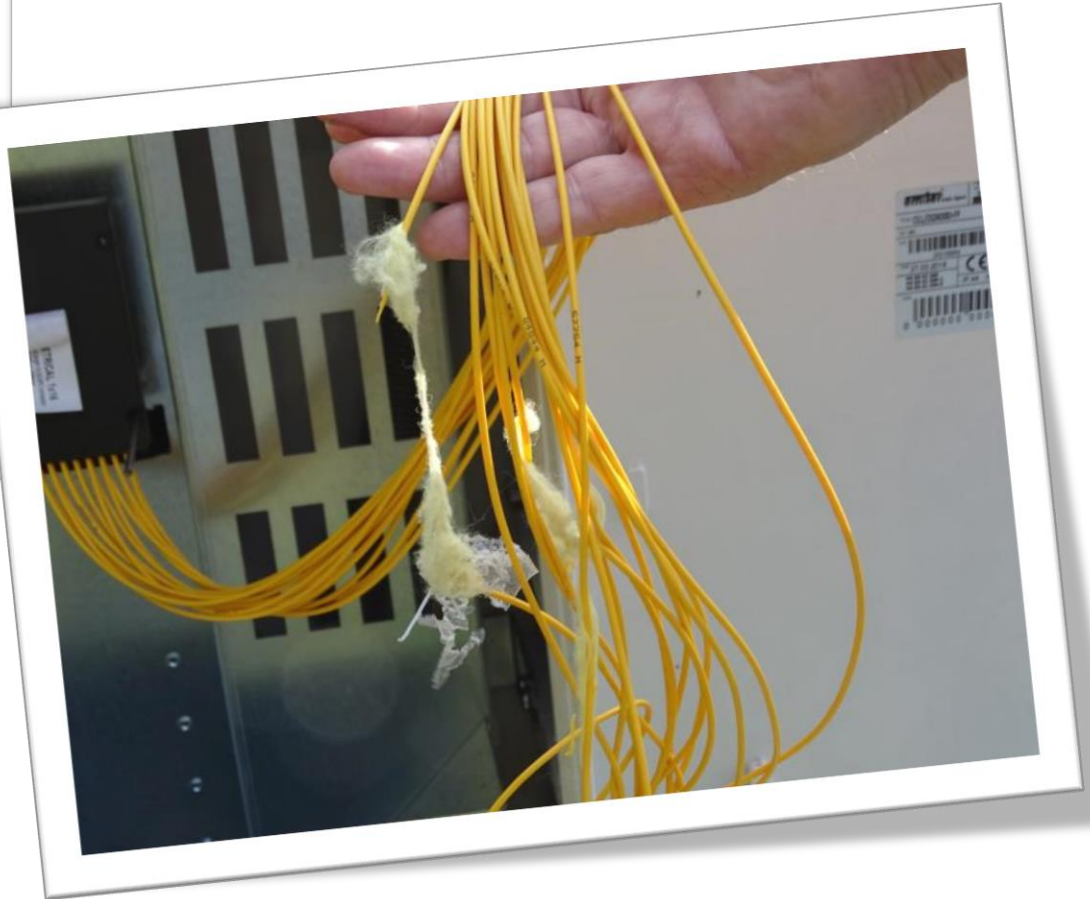
Źródło: UKE

## Przykłady realizacji budowy sieci POPC - ciekawostki

EKO Security



Inny rodzaj  
nieproszonych gości





## Przykłady realizacji budowy sieci POPC - ciekawostki

EKO Security





## Przykłady realizacji budowy sieci POPC - ciekawostki

EKO Security



Budowle  
w budowli

## Przygotowanie logistyczne Beneficjenta do kontroli w terenie

- ✓ Upoważnienia
- ✓ Dostęp do wszystkich elementów infrastruktury wybudowanej lub dzierżawionej w ramach kontrolowanego projektu.
- ✓ Wiedza na temat lokalizacji poszczególnych elementów infrastruktury.
- ✓ Wyposażenie w osprzęt i narzędzia umożliwiające dostęp/weryfikację wybudowanej infrastruktury (kody dostępowe, klucze, haki do otwierania studni kablowych, drabiny itp.)

## Pytania i odpowiedzi

Pytania dotyczące przedstawionego materiału, proszę przesyłać na adres email:

*[sekretariat.dk@uke.gov.pl](mailto:sekretariat.dk@uke.gov.pl)*



[www.uke.gov.pl](http://www.uke.gov.pl)